

CONTROL DE TEMPERATURA EN PERSONAS

- ✓ CONTROL DE EPIDEMIAS
- ✓ DETECCIÓN DE ROSTROS
- ✓ ALARMAS DE TEMPERATURA



CONTROL DE ACCESO 24H. DETECCIÓN DE TEMPERATURA CORPORAL ELEVADA.

Las cámaras termográficas **IR-198** e **IR-199** de PROMAX son sistemas fijos de medida de temperatura corporal elevada (TCE) y están diseñados para el control de accesos de personas a recintos públicos o privados. El sistema reconoce los rostros, toma su temperatura y activa una alarma cuando sobrepasa los límites establecidos.

Es una solución completa ideal para un seguimiento continuo y control de epidemias como el COVID-19.

Se incluye un dispositivo **blackbody** (calibrador térmico) que se utiliza para mantener el sistema calibrado en todo momento a un valor de temperatura constante y predefinido como referencia.



**SENSOR
TÉRMICO DE
ALTA RESOLUCIÓN**



**INCLUYE
BLACKBODY**

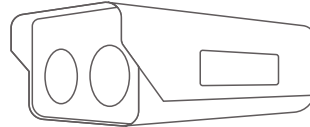
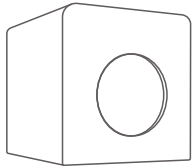


**CONTROL DE
EPIDEMIAS**



**DISTANCIA DE
DETECCIÓN
HASTA 10 M**

COMPONENTES DEL SISTEMA



Módulo Blackbody

Dispositivo calibrador térmico que emite una temperatura estable de un valor configurable. Se instala en el campo de visión de la cámara para que el sistema se mantenga calibrado en todo momento usando esa temperatura como referencia.

Cámara termográfica + CCD

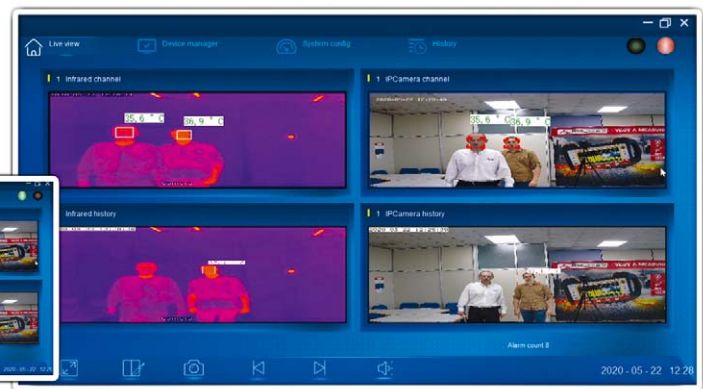
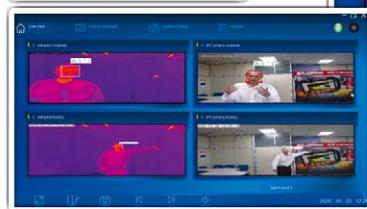
El sensor térmico toma la temperatura de los objetos en su campo de visión y el sensor de imagen visible (CCD) permite la detección de los rostros. El uso combinado de ambos sensores permite hacer el seguimiento individual de los sujetos.

Software de control

La cámara termográfica se conecta a través de Ethernet a un PC (no incluido) y mediante el software de control se detectan los rostros, se analiza la temperatura corporal de cada sujeto, se establece la máxima temperatura corporal admisible y se ejecutan alarmas configurables.

ANÁLISIS Y SEGUIMIENTO 24/7

El sistema es autónomo. Se realiza un seguimiento individual de los sujetos en el ámbito de visión de la cámara termográfica y se activan alarmas cuando su temperatura corporal está fuera del rango admisible.



ESPECIFICACIONES	IR-198 - CÁMARA TERMOGRÁFICA PARA TCE (*) DE ALTA RESOLUCIÓN	IR-199 - CÁMARA TERMOGRÁFICA PARA TCE (*) DE MUY ALTA RESOLUCIÓN
SENSOR TÉRMICO	384x288	640x480
GESTIÓN DE IMAGEN		
Distancia de medida	De 3 a 10 metros	De 3 a 10 metros
¿Monitoriza varias personas a la vez?	Sí	Sí
Autocalibración de cuerpo negro (Blackbody)	Sí	Sí
Grabación de vídeo continua	Sí	Sí
Campo de visión (FOV)	25° x 19°	34° x 26°
Distancia focal	18 mm	18 mm
Sensibilidad térmica	≤ 0,06 °C	≤ 0,06 °C
Precisión	≤ ±0,3 °C	≤ ±0,3 °C
Margen de temperatura	De 20 a 50 °C	De 20 a 50 °C
Temperatura de funcionamiento	De 0 a 40 °C	De 0 a 40 °C
Cámara CCD integrada	1920x1080	1920x1080
CARACTERÍSTICAS		
Accesorios incluidos	Cámara térmica, Blackbody Cable para conexión Ethernet, Alimentador	Cámara térmica, Blackbody, Cable para conexión Ethernet, Alimentador

(*) Dispositivos para detección TCE (Temperatura Corporal Elevada) no para uso médico.