

TG-140



GUÍA RÁPIDA DE UTILIZACIÓN

La siguiente guía detalla el funcionamiento del **TG-140** usando el panel frontal.

- Interruptor **On/Off**: Interruptor de alimentación AC, ubicado en el panel trasero. Debe accionar el interruptor para alimentar el equipo. No use este interruptor para encender y apagar el equipo, use el botón On/Off del panel frontal.
- Botón **On/Off**: Botón rojo situado en el panel frontal. Para encender el **TG-140** pulse esta tecla. La inicialización del equipo puede tardar 1 minuto aproximadamente. Si es mayor probablemente esté realizando la comprobación automática que se efectúa cada 30 puestas en marcha o cuando el equipo no se apaga correctamente. El **TG-140** estará listo para el uso cuando el mensaje "Initializing ..." desaparezca del display. Para apagar el **TG-140** presione y suelte el botón On/Off. El **TG-140** tardará menos de 1 minuto en apagarse. Realizando una pulsación mayor de 4 segundos y a continuación liberando al botón, forzará un apagado de emergencia.
- Botón **Menú**: Cuando usted presiona el botón del menú (situado en el panel frontal) retrocede una jerarquía en el menú del equipo.
- **Selector Rotativo**: Presionando el selector rotativo confirmamos una orden o accedemos al siguiente nivel del menú. Girando el selector rotativo a la izquierda o derecha puede navegar por las diferentes opciones del menú.

Cuando el equipo se enciende después de un corte de alimentación, recupera el mismo estado que estaba ejecutando antes del corte.

Para reproducir un fichero de Transport Stream navegue hasta el siguiente menú:

Local Control/Player/Play

Para grabar un fichero de Transport Stream navegue hasta el siguiente menú:

Local Control/Recorder/Record

Asegúrese que existe señal de entrada antes de comenzar el proceso de grabación.

Para configurar la dirección IP del TG-140 navegue hasta el siguiente menú e introduzca su número de IP:

General Configuration/IP Config/Static IP Config/New IP

Presione la tecla **Menú una sola vez**, si pulsa dos veces debe introducir la IP de nuevo. Navegue al menú:

General Configuration/IP Config/Static IP Config/New Gateway

Introduzca la puerta de enlace correspondiente, si no dispone de ella o no existe rellene con ceros todos los campos.

Presione la tecla **Menú una sola vez**, si pulsa dos veces debe comenzar el proceso desde el inicio.

Para salvar los cambios realizados navegue al menú:

General Configuration/IP Config/Static IP Config/Apply Changes

Presione el selector rotativo y los cambios se harán efectivos.

TG-140

USER'S QUICK GUIDE

This Start Guide explains how to use the **TG-140** from the front panel:

- **On/Off** switch: this is the power switch on the back of the equipment. You have to turn it on after plugging in the equipment. Do not use this switch to turn off the equipment, use the On/Off button in the front of the panel.
- **On/Off** button: this is the red button on the front of the equipment. To turn on the **TG-140** just press and release the On/Off button. The **TG-140** takes about 1 minute to start up. If it takes more time it is probably due to a check disk which happens every 30 starts or when recovering from a bad shut down. You know the **TG-140** is ready for operation when the LCD screen does not display "Initializing...". To turn off the **TG-140** press and release the "On/Off" button. The **TG-140** will take less than one minute to completely power off. Pressing this button more than four seconds and then releasing it will force an emergency power off.
- **Menu** button: when you press the Menu button you go back one item of the menus hierarchy.
- **Knob**: pressing the Knob means "Execute" or "Ok" to go to the next level of the Menu hierarchy. Moving the knob left and right shows the menus of the same hierarchy level.

When power is restored after a power cut the equipment will start up in the same state it was when the power went down.

To play a Transport Stream file follow this sequence of menus.

Local Control/Player/Play

To record a Transport Stream File follow this sequence of menus.

Local Control/Recorder/Record

Make sure the **TG-140** has input signal before starting to record.

To configure the IP Address go to the following menu and set the IP Address.

General Configuration/IP Config/Static IP Config/New IP

Press Menu one time to go back. Do not press the Menu button two times or the filled IP will be loosed.

To configure the Gateway follow the next menu:

General Configuration/IP Config/Static IP Config/New Gateway

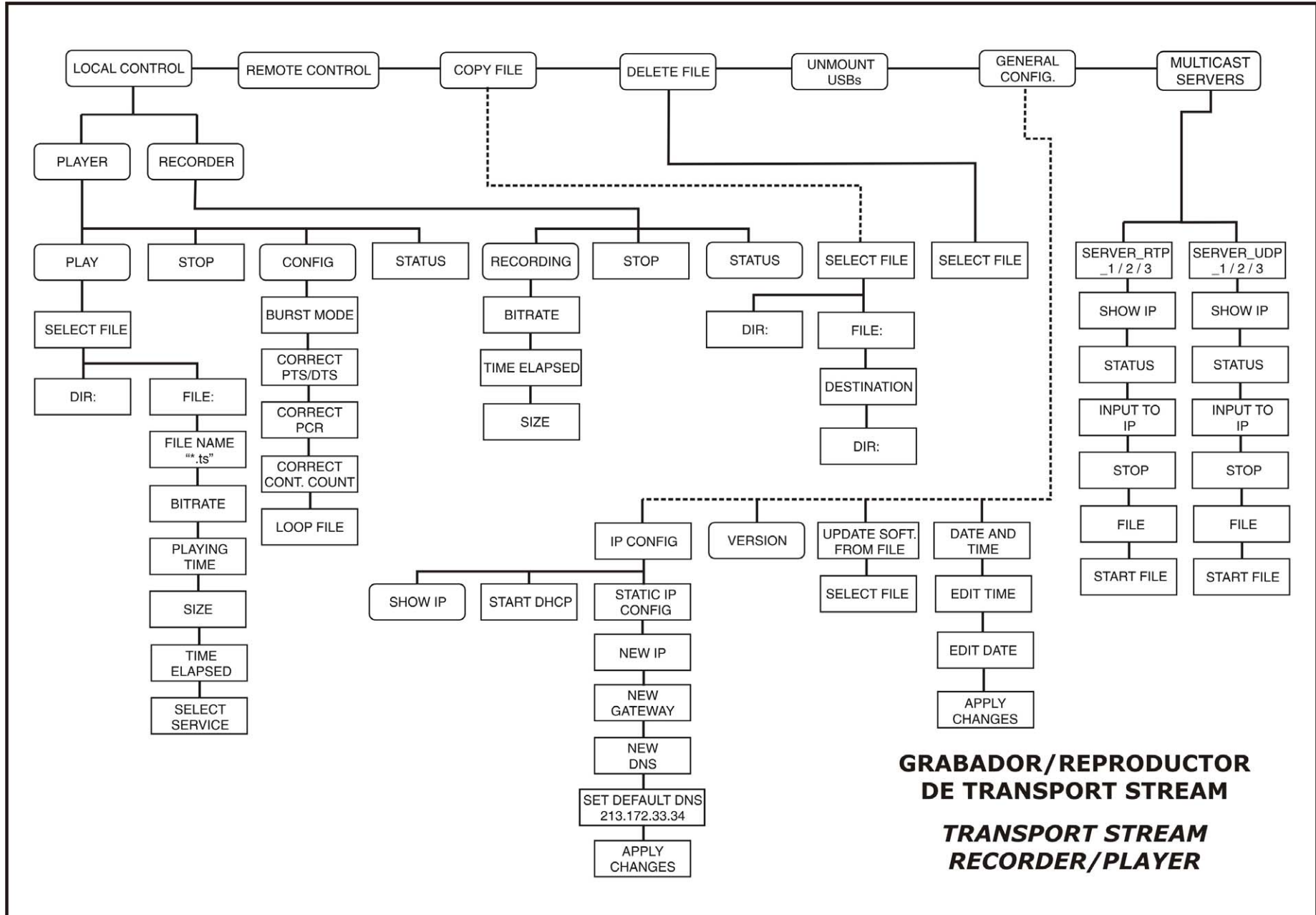
Set the Gateway address. If you have no Gateway address fill it all with zeroes.

Press Menu one time to go back. Do not press the Menu button two times or the filled IP will be loosed.

To apply the changes follow the next menu:

General Configuration/IP Config/Static IP Config/Apply Changes

Press the Knob and the changes will be applied.



**GRABADOR/REPRODUCTOR
DE TRANSPORT STREAM
TRANSPORT STREAM
RECORDER/PLAYER**